



**KROONRING**

 Deutsch

# Montieren Sie den Kroonring schnell und einfach in nur **7 einfachen Schritten!**



**Vorbereitung:** Schritte 1 und 2

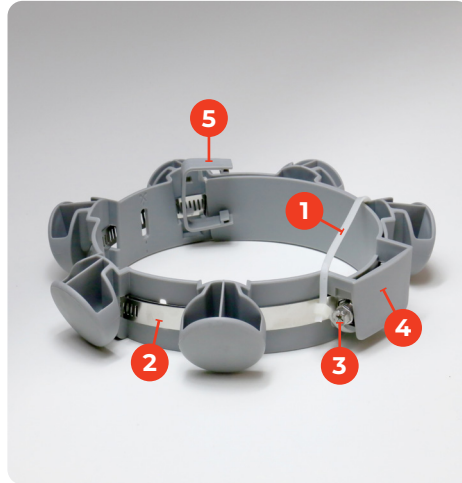
**Positionierung:** Schritte 3, 4 und 5

**Montage:** Schritte 6 und 7

## Inhalt des Kroonring

- 1 Kabelbinder
- 2 Schlauchschellen
- 3 Schlauchschellenschraube
- 4 Schlauchschellengehäuse
- 5 Abdeckkappe

Beziehen Sie sich auf das Foto, um die nummerierten Teile zu identifizieren.



## Benötigte Werkzeuge

1. Steckschlüssel Größe 8 oder
2. Kreuzschlitzschraubenzieher
- und 3. Seitenschneider.



## ⚠ Achtung

**Schritt 1:** Die Wurmschraube an dem Spannband aus Edelstahl muss **von Hand** angezogen werden (Handgelenksdrehmoment), um Schäden und Gripverlust zu vermeiden. **Schritt 2:** Das Spannband aus Edelstahl kann anschließend von Hand oder mit einem Automatikschraubenzieher mit Rutschkupplung weiter angezogen werden.



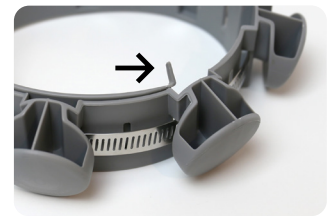
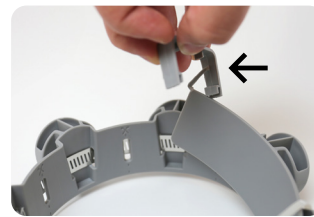
### Schritt 1

Schneiden Sie den Kabelbinder mit dem Seitenschneider durch.



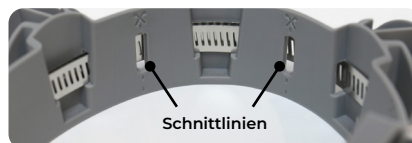
### Schritt 2

Entfernen Sie die Abdeckung (einschließlich der Verbindungslasche). Sie werden sie in **Schritt 7** wieder einsetzen.



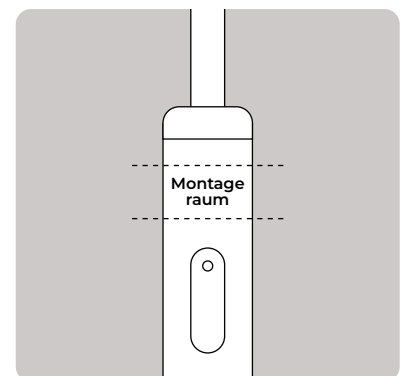
### Schritt 3

Prüfen Sie, ob die Knöpfe abgeschnitten werden müssen, indem Sie folgende Methode anwenden: Setzen Sie den Kroonring um den Mast, stellen Sie fest, wie viele Knöpfe über das Schlauchschellengehäuse hinausragen, und schneiden Sie diese an der angegebenen Stelle ab. Falls nicht erforderlich, fahren Sie direkt mit **Schritt 5** fort.



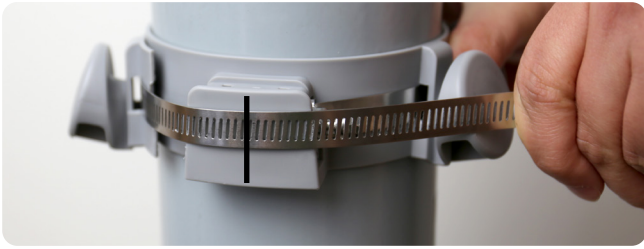
\* Durchmesserangabe und Schnittlinien:  
Siehe Innenseite des Kroonring.

\* **Achtung:** Montieren Sie den Kroonring nicht über der Inspektionsklappe.

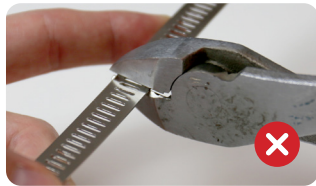
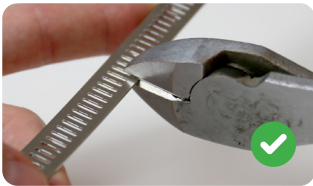


#### Schritt 4

Setzen Sie den Kroonring fest um den Mast und schneiden Sie die Edelstahlschlauchselle in der Mitte des Gehäuses durch (**schwarzen Markierung**).



\* **Hinweis:** Schneiden Sie auf beiden Seiten der Schlauchselle, wie auf dem Foto gezeigt.



#### Schritt 5

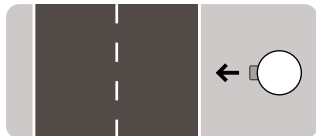
Setzen Sie den Kroonring um den Mast und führen Sie das Ende der Schlauchselle unter die Klemmschraube.



Sie sind nun bereit, den **Kroonring** zu installieren.

#### Schritt 6

Ziehen Sie die Schlauchschellenschraube fest mit einem Kreuzschlitzschraubenzieher oder einem Steckschlüssel Größe 8 an.



\* **Hinweis:** Das Schlauchschellengehäuse sollte zur Straße hin ausgerichtet sein.

\* Stellen Sie sicher, dass die Lippe nicht herausragt.



#### Schritt 7

Setzen Sie die Abdeckkappe auf das Schlauchschellengehäuse.



\* Befestigen Sie die Abdeckkappe mit den Lippen nach außen zeigend.



#### Endergebnis

**Gut gemacht!**  
Ihr Kroonring ist nun erfolgreich montiert und einsatzbereit.

Das Foto zeigt das Endergebnis.



#### Kroonring-Berater

Raymond van den Bos

#### Kontakt:

info@kroonring.nl

#### Besuchen Sie unsere Website:

www.kroonring.nl



**KROONRING**